

羽子板で厄をはねのけ、幸せを願う「女の子のお守り」



破魔弓は魔や邪気を振り払う「男の子のお守り」



人形の  
東月  
とうげつ

Made in Tohgetsu

令和3年度新作

# 羽子板 破魔弓

平穏な世と無事を祈る魔除けとしてお子様をお守りします。

2020.11.



日本初 実演逸品  
オーダーメイド展

皇室御用達 有職京人形司  
平安寿峰氏特別来訪

いわき総本店 11月21日~23日来訪  
郡山本店 11月28日・29日来訪

今から百年余り遡る天保の頃、御所の宮仕人として仕えた大久保家が平安寿峰の祖となります。大久保家は京都島原の地で京人形を作り、三代に渡る「皇室御用達 有職京人形司」です。それまでの人形にはない独自の感性と素材、技をもって、誰人形も制作。その技は日本の最高峰、その技は期間限定にて「東月」で見ることが出来ます。

東月だからできるこだわりの品。面相・衣裳・かんざし等、ひとつひとつ大切に、丁寧かつ丹念に製作しております。



全国名匠の  
手描面相の数々

ひとつひとつ丹念に  
職人が描いております  
※その他、多数取り揃えております



東月オリジナルこだわりのかんざし



純銀かんざし 朱塗本金蒔絵かんざし 本つけかんざし 唐木銘木かんざし

衣裳へのこだわり ※その他、多数取り揃えております



友禅金彩刺繍 龍村美術織物 正絹帯地 金彩刺繍鹿の子紋り 川俣正絹手描き蒔絵 友禅牡丹刺繍

貴家の御家紋をお入れします

※一部商品を除きます



川俣正絹織物



東月の羽子板、破魔弓のケースバックは厳選された川俣正絹が使用されており美しい木目が表れます。そこに丹精込めて蒔絵を描いた最高級ケースバックとなっております。  
※一部商品を除きます。

羽子板の由来

羽子板は、七世紀から室中で行われていた遊びが起源と言われています。この板(つえ)が変化して羽子板になったものと考えられています。江戸時代になると、大名の節で、年の暮れに女児の生まれた家に贈ることが慣例となり、「女の子の厄除け」と伝えられてきました。「羽子板で突く羽の玉(むくろじ)」は漢字で「無患子」と書きます。すなわち、「子が患わぬ」という意味があります。

破魔弓の由来

鎌倉時代に男子の初正月の祝いとして贈られていた「破魔弓」。小さな「弓と矢」の組み合わせでした。江戸時代には、武家の男児が成長して立派な武士として出世することを願い、手遊びに使えようとする矢が贈られました。その風習が民間に広まりました。昔から、弓には魔を退(しりぞ)ける力があると信じられ、初正月に飾る弓を「魔を破る弓」、「破魔弓」と云うようになりました。平穏な世の中と無事を祈る魔除けの道具として親しまれるようになりました。

飾り方があるの?

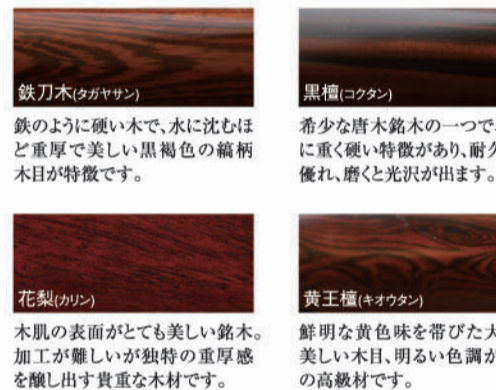
「羽子板・破魔弓」は設置場所に決まりはありません。「百年の風」に当てることから、12月の大安などの良い日に飾ります。皆様の見える場所に飾りましょう。



東月オリジナル無垢唐木銘木シリーズ



お飾り運びの決め手となるものにケースの素材があります。堅牢で木目の美しい黒檀・鉄刀木・花梨等は経年変化も楽しめるお勤めの素材です。



鉄刀木(たがヤサシ) 黒檀(コクタン) 花梨(カレン) 黄王檀(オウワン)

鉄のように硬い木で、水に沈むほど重厚で美しい黒褐色の縞柄木目が特徴です。 希少な唐木銘木の一つで、非常に重く硬い特徴があり、耐久性に優れ、磨くと光沢が出ます。 木肌の表面がとても美しい銘木。加工が難しいが独特の重厚感を醸し出す貴重な木材です。 鮮やかな黄色味を帯びた大柄で美しい木目、明るい色調が特徴の高級材です。

一般社団法人 日本人形協会認定

節句人形アドバイザーのいるお店です。お気軽になんでもご相談ください。皆様のお力になります。

節句人形アドバイザーとは、「一般社団法人日本人形協会」認定の資格試験に合格した業者の事。節句行事や節句人形に関する豊富な知識、制作工程、お直し、修理の経験など、節句人形のことなら何でも熟知している、公的に認められた節句人形師の専門スタッフです。

代表 藤田 隆司  
代表 藤田 隆司  
代表 藤田 隆司

福島県指定伝統的工芸品

いわき絵のぼり  
いわき絵のぼり師  
三代目辰昇

東月の破魔弓のケースバックを手描きしております。

各種クレジットカードをご利用いただけます

UC NICOA Orico VISA JCB American Express

●お支払回数には1~60回まで ●6ヶ月後の一括払いも大歓迎  
●ボーナス一括払い ●金利手数料はかかりません  
●内容でも承ります ※残金についてはご相談に応じます

新作ひな人形・五月人形 早期限定御予約会開催中です。

東月のひな人形・五月人形は48,000円から5,000,000円まで東日本随一の品揃えで大量展示 掲載商品とデザインが異なる場合もございます。

備長炭の優れた成分を塗布した「炭胴」

東月だけの特許登録  
炭胴 仕立てのお雛様

特許4338435号 商標登録4725356号

お客様に未永く御愛用して頂きたいとの考えから、東月のひな人形は胴体部分に液状備長炭の一番優れた成分を塗布しております。これにより、除湿・脱臭・防虫効果など期待できます。炭胴は東月監修のもと全国各地の職人が丹念にお作りしております。

<p>願いはひとつ健やかに育って欲しい... お子様の健やかな成長をお嬢様に託して...</p> <p>■華宝 118,000円(税別) サイズ 間口154.5cm×奥行32cm×高さ51.7cm</p>	<p>■桜水 138,000円(税別) サイズ 間口70cm×奥行40cm×高さ86.0cm</p>	<p>■雅風 128,000円(税別) サイズ 間口70cm×奥行43cm×高さ36cm</p>
<p>■手鞠 158,000円(税別) サイズ 間口75cm×奥行42cm×高さ39.5cm</p>	<p>■桜小町 199,000円(税別) サイズ 間口85cm×奥行80cm×高さ88cm</p>	<p>■都桜 185,000円(税別) サイズ 間口60cm×奥行45cm×高さ34cm</p>

<p>五月人形「鎧・兜」</p> <p>■龍虎 62,000円(税別) サイズ 間口25.5cm×奥行19cm×高さ34cm</p>	<p>■武神 128,000円(税別) サイズ 間口38cm×奥行31cm×高さ51.5cm</p>
<p>■金龍 160,000円(税別) サイズ 間口38cm×奥行30.5cm×高さ55cm</p>	<p>■陣風 238,000円(税別) サイズ 間口60cm×奥行40cm×高さ68cm</p>



**◆ロイヤルウェディング**  
東月唐木銘木シリーズ。衣装には福島織物川俣正絹が使われております。英国王室のロイヤルウェディングドレスにも使われた上品な輝きを放つ最高級のシルクです。その素材を生かして美しい刺繍を施し丹精込めて押絵として作り上げた逸品作です。



会津塗手描き南天時絵  
**230,000円** (税別)  
サイズ 間口45cm×奥行38cm×高さ79cm



川俣シルクと豪華な刺繍の押絵



**◆羽衣**  
東月唐木銘木シリーズ。極上の金襴振袖押絵にフェアリーフェザー(川俣正絹)を纏わせた唯一無二の羽子板です。唐木銘木総無垢鉄刀木(タガヤサン)の羽子板ケースで飾った至高の羽子板飾りです。フェアリーフェザーは髪の毛の六分の一の細さという世界一細い絹糸で織られたもので手に取っても全く重さを感じない程です。この作品は齊栄織物株式会社と人形の東月のコラボ作品です。



川俣シルクと豪華な刺繍の押絵  
**198,000円** (税別)  
サイズ 間口45cm×奥行38cm×高さ79cm



**◆優美**  
総漆塗りの板に真紅で絞りの衣装を施した羽子板を鷹塗りのケースで飾りました。背景には川俣正絹に手描き滝桜が描かれております。  
**148,000円** (税別)  
サイズ 間口33cm×奥行27.7cm×高さ55.5cm



**◆栄華**  
東月唐木銘木シリーズのお飾り。豪華絢爛な衣装は金銀ちらし絞りの衣装と極上の正絹刺繍「祝い鶴」を合わせた押絵羽子板です。  
**218,000円** (税別)  
サイズ 間口45cm×奥行38cm×高さ79cm



**◆桃香**  
日本舞踊の演目で有名な「道成寺」をモチーフにした金襴衣装の木目込羽子板をスリムタイプのケースで飾ったお飾りです。  
**16,800円** (税別)  
サイズ 間口28.5cm×奥行18cm×高さ61.5cm



**◆美咲**  
壁に掛けても置いても飾れる額飾り。極上金襴と有松絞りの衣装を纏った本格派の羽子板飾りです。  
**39,900円** (税別)  
サイズ 間口22.5cm×奥行18cm×高さ32.5cm



豪華な金彩刺繍振袖の押絵  
**58,000円** (税別)  
サイズ 間口27.5cm×奥行23cm×高さ60cm



**◆三春**  
日本舞踊の「沙汲み」を題材にした伝統的な江戸押絵の羽子板を鷹塗りの朱塗りケースで飾ったお飾りです。  
**69,000円** (税別)  
サイズ 間口30cm×奥行27cm×高さ53.5cm



総漆塗り  
**298,000円** (税別)  
サイズ 間口48cm×奥行42cm×高さ90cm



**◆琴音**  
金彩と鹿の子絞りの衣装を合わせた可愛らしい押絵の羽子板を朱のアカリルケースで飾ったコンパクトなお飾りです。  
**28,900円** (税別)  
サイズ 間口23cm×奥行17cm×高さ38.5cm



**◆梅華**  
令和を象徴する梅の金彩刺繍と金襴の押絵羽子板。奥行き少ない額に収めた羽子板飾りです。  
**49,800円** (税別)  
サイズ 間口32cm×奥行15cm×高さ45.5cm



**◆明日香**  
豪華で立体感溢れる金彩刺繍振袖の押絵の羽子板を、赤のパノマケースで飾った美しいお飾りです。羽子板の隣にあるまり飾りは、角無く優しい女の子に育ちますようにと願いが込められております。  
**58,000円** (税別)  
サイズ 間口27.5cm×奥行23cm×高さ60cm



**◆穂華**  
友禪と有松絞りに金彩雪輪丸時絵を施した振袖羽子板を七彩箔に金彩松の時絵が描かれたケースで飾った可愛らしくもシックなお飾りです。  
**88,000円** (税別)  
サイズ 間口30cm×奥行22cm×高さ64.5cm



伝統工芸品つまみ藁(かんざし)  
**298,000円** (税別)  
サイズ 間口48cm×奥行42cm×高さ90cm



羽子板・破魔弓  
大感謝ご奉仕会

「納得」と「満足」そして「真心」をお届けできます。  
通年営業の人形専門店だから



**◆寿宝**  
シンプルに飾った四つ矢破魔弓飾り。鶴の細工や小籠が施された初正月をお祝いするのにおさわしのお飾りです。  
**16,800円** (税別)  
サイズ 間口28cm×奥行21cm×高さ55.5cm



**◆福寿**  
一本弓に東西南北と天界を表す五本の矢の破魔弓。輝かしい未来に向かって羽ばたくようにとの願いが込められています。  
**43,000円** (税別)  
サイズ 間口22.8cm×奥行20.5cm×高さ38cm



**◆赤龍**  
四方(東西南北)の厄を払い遷る四つ矢飾りの破魔弓。破魔弓の後ろには立身出世を願う龍の影金細工を、脇には御簾り刀を添えた職人こだわりのお飾りです。  
**53,000円** (税別)  
サイズ 間口23cm×奥行18.5cm×高さ37.5cm



**◆誉**  
額タイプの四つ矢破魔弓に太刀を添えたお飾りです。額には鷹塗で仕上げられており、壁に掛けて飾ったり置いて飾る事も出来ます。  
**59,800円** (税別)  
サイズ 間口30.6cm×奥行18.5cm×高さ45.5cm



**◆瑞勇**  
東月唐木銘木シリーズ。弓・本体・ケースを総漆塗り無垢鉄刀木(タガヤサン)で製作し、背景には川俣正絹に肉筆で力強く松鷹が描かれた豪華な逸品破魔弓飾りです。  
**158,000円** (税別)  
サイズ 間口35cm×奥行29cm×高さ64cm



**◆玄武**  
木製黒塗りに面取りガラスを使用した高級ケースに天然銀鶴の羽根の矢を縁取りした細部に拘った破魔弓飾りです。  
**35,000円** (税別)  
サイズ 間口30cm×奥行21cm×高さ41.5cm



**◆泰山**  
黒塗りのケースに金小籠、兜飾りまでつけた豪華な破魔弓飾りです。  
**49,000円** (税別)  
サイズ 間口35.5cm×奥行28cm×高さ81.5cm



**◆慶安**  
銀鶴の天然羽が美しい四つ矢飾りの破魔弓で、親子の絆をあらわす親子太刀も付いた豪華なお飾りです。  
**58,000円** (税別)  
サイズ 間口28.5cm×奥行22cm×高さ37.5cm



**◆銀龍**  
彫金細工の龍が特徴で飾り映える破魔弓飾り。矢羽根には銀鶴の天然羽根が使用されており、金を散らした豪華の木製刀に護身刀を添えた本格派のお飾りです。  
**69,000円** (税別)  
サイズ 間口33cm×奥行25.5cm×高さ58cm



総無垢鉄刀木仕様  
純金箔押し矢尻



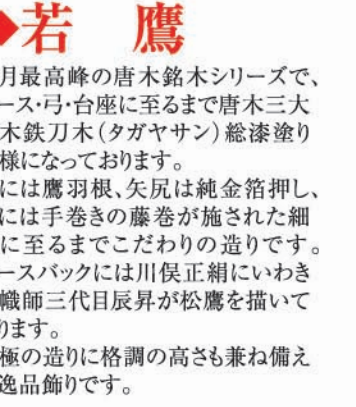
朱塗りに描かれた本金彩龍時絵



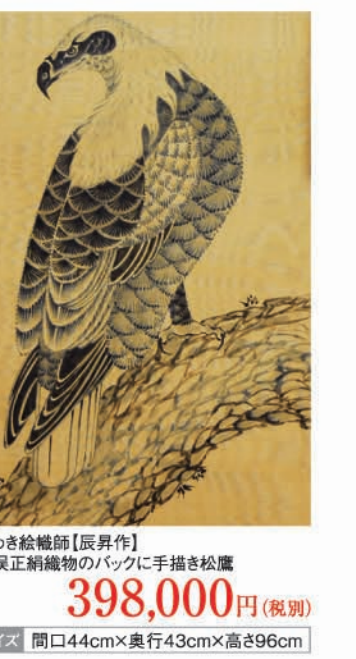
**◆宝寿**  
六本の天然羽根の矢に、立身出世を願う龍の影金時絵が描かれた破魔弓を金彩松が描かれた六角梨地アクリルケースで飾った豪華なお飾り。  
**79,000円** (税別)  
サイズ 間口36cm×奥行28cm×高さ63cm



**◆龍聖**  
金箔・銀箔を散らばめたグラデーションのお洒落な破魔弓飾りです。七本の天然羽根の矢は七福神を表しており、幸せな人生を送れるようにとの願いが込められております。  
**120,000円** (税別)  
サイズ 間口41cm×奥行31cm×高さ80cm



**◆若鷹**  
東月最高峰の唐木銘木シリーズで、ケース・弓・台座に至るまで唐木三大銘木鉄刀木(タガヤサン)総漆塗り仕様にしております。矢には鷹塗根、矢尻は純金箔押し、弓には手巻きの藤巻が施された細部に至るまでこだわりの造りです。ケースバックには川俣正絹にいわき絵師三代目辰昇が松鷹を描いております。究極の造りに格調の高さも兼ね備えた逸品飾りです。



いわき絵師【辰昇作】川俣正絹織物のバックに手描き松鷹  
**398,000円** (税別)  
サイズ 間口44cm×奥行43cm×高さ96cm



**◆飛龍**  
朱塗りを背景に金彩龍が描かれたとても美しい破魔弓飾りです。天然銀鶴羽根を使用した四つ矢飾りで、東西南北に矢を射て世に羽ばたく願いと四神により四方から魔を払う意味もあります。  
**89,000円** (税別)  
サイズ 間口27.5cm×奥行23.5cm×高さ58.5cm



**◆豪傑**  
黒塗りに銀鶴の天然矢羽根と太刀を描いた高級感ある本体に豪華な金彩龍虎が描かれた迫力あるケースで飾った破魔弓飾りです。  
**99,000円** (税別)  
サイズ 間口41cm×奥行31cm×高さ86cm



**◆朱龍**  
鷹塗りの意味を持つ朱を背景に本体、弓、ケースには無垢の唐木を使用して飾ります。総漆塗り仕上げで経年変化も楽しめる逸品飾りです。  
**139,000円** (税別)  
サイズ 間口35cm×奥行29cm×高さ64cm

※鉄刀木(タガヤサン)とは紫檀・黒檀と共に唐木世界三大銘木の一つです。(詳しくは表面の「東月こだわり」記載) ●商品の数に限りがございますので、予めご了承下さい。 ●掲載商品とデザインが異なる場合もございます。



通年営業の人形専門店  
一般社団法人日本人形協会加盟店 一般社団法人全日本人形専門店会員No.7  
**人形の東月いわき総本店**  
いわき市自由ヶ丘61の7 TEL.0246(28)3675  
【営業時間】午前9:00~午後6:30

